



Italien individuell - Genusswandern zwischen Alba und Barolo

Individuelle Trekkingreise, Italien

Das Piemont ist Italiens Paradies für Feinschmecker und weithin bekannt für seine exquisite Küche, besten Trüffel und große Weine. In den fruchtbaren Böden wächst der berühmte Weiße Piemont Trüffel. Die Weinbaugebiete von Barolo und Barbera gehören zu den renommiertesten Italiens. Auch feinste Schokolade, Käse und regionale Brot und Teigwaren sind fester Bestandteil der Küchenkultur. Auf Ihrer Wanderung durch die Region der Langhe wandern Sie vorbei an Weinbergen und Haselnusshainen, erkunden das malerische Monforte d'Alba, die Stadt der hundert Türme und das Kastell der Marchesi Faletti.

Highlights & Fakten

- » Wandern Sie wo der Weiße Trüffel wächst
- » Lassen Sie sich piemontesische Köstlichkeiten munden
- » Verkosten Sie bekannte Weine

Profil

- » Von Unterkunft zu Unterkunft
- » Mit 6 Wanderungen im Schwierigkeitsgrad 3
- » Meist gute Wege und Pfade, die bei Regen rutschig und matschig sein können; teilweise Schotterstraßen



ab € 725,-



Dolomiten individuell - Fanes- Sennes- Prags Naturpark

Individuelle Trekkingreise, Italien

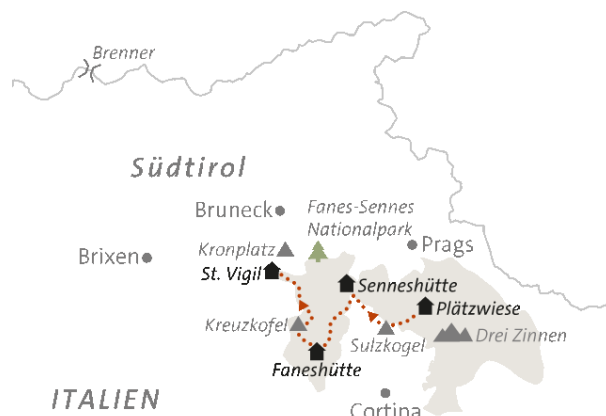
Wandern Sie im Herz des Fanes- Sennes- Prags Naturpark. Hier erwartet Sie eine bilderbuchhafte Landschaft, die von den schroffen Gipfeln und Wänden, umgeben von saftigen Almwiesen, und der klassischen Fauna und Flora geprägt ist. Einer der Höhepunkte ist die Wanderung auf dem Dolomitenhöhenweg, wo Sie vorbei an dem idyllischen Bergdorf Fodara Vedla auf das Fanes Plateau gelangen. Stets sind Ihnen atemberaubende Aussichten geboten – glitzernde Bergseen, beeindruckende Gipfel und eine verzaubernde Natur mit all ihren Facetten.

Highlights & Fakten

- » Streifen Sie durch den Naturpark Fanes- Sennes- Prags
- » Probieren Sie die kulinarischen Südtiroler Spezialitäten
- » Entdecken Sie wilde Bergseen

Profil

- » Von Unterkunft zu Unterkunft
- » Mit 8 ausgewählten Wanderungen im Schwierigkeitsgrad 3 - 4
- » Die Wege sind angelegt und meist gut begehbar, teilweise etwas steinig, daher ist Trittsicherheit erforderlich
- » Mit Gepäcktransport



ab € 795,-

Weiterempfehlungsrate

★★★★★ 100%

Basierend auf 20 Fragebögen.



Italien individuell - Gardaseeberge

Individuelle Wanderreise, Italien

Am Fuße des Monte Baldo, zwischen dem Etschtal und dem Gardasee, startet Ihre individuelle Standortwanderreise. Wandern Sie durch eine artenreiche Vegetation, durch die alpine Blütenpracht von 4 Naturschutzgebieten und überqueren Sie den Monte Altissimo (2.080 m). Genießen Sie auch das Ambiente romantischer Almhütten und folgen dem historischen Wanderweg des Friedens auf Trassen des 1. Weltkriegs.

•Bozen

Highlights & Fakten

- » Durchqueren Sie den botanischen Garten Europas
- » Genießen Sie grandiose Aussichten
- » Erreichen Sie Malcesine mit der Panoramaseilbahn

Profil

- » Vom 3*- Standorthotel
- » Mit 8 Wandervorschlägen im Schwierigkeitsgrad 3



ab € 595,-

Weiterempfehlungsrate

★★★★★ 86%

Basierend auf 28 Fragebögen.



Korsika individuell - Train & Hike

Individuelle Trekkingreise, Frankreich

Korsika heißt nicht umsonst auch Île de la Beauté, die Insel der Schönheit. Hier findet man alles, was das Wanderherz höher schlagen lässt. Rote Basaltwände neben tiefgrünen Hängen, gelbe Sandstrände vor türkisblauem Meer und markante Bergspitzen, vor denen weiße Wolken vorbeiziehen. All dies will zu Fuß erkundet werden. Ein Sprung in die Gumpen erfrischt zwischendurch. Lassen Sie sich bei dieser einwöchigen Train & Hike- Reise von den historischen Zügen unterstützen. Diese bringen Sie von Bastia über Calvi und Corte nach Ajaccio. So lernen Sie auch die Städte der Insel kennen. Bienvenue !

Highlights & Fakten

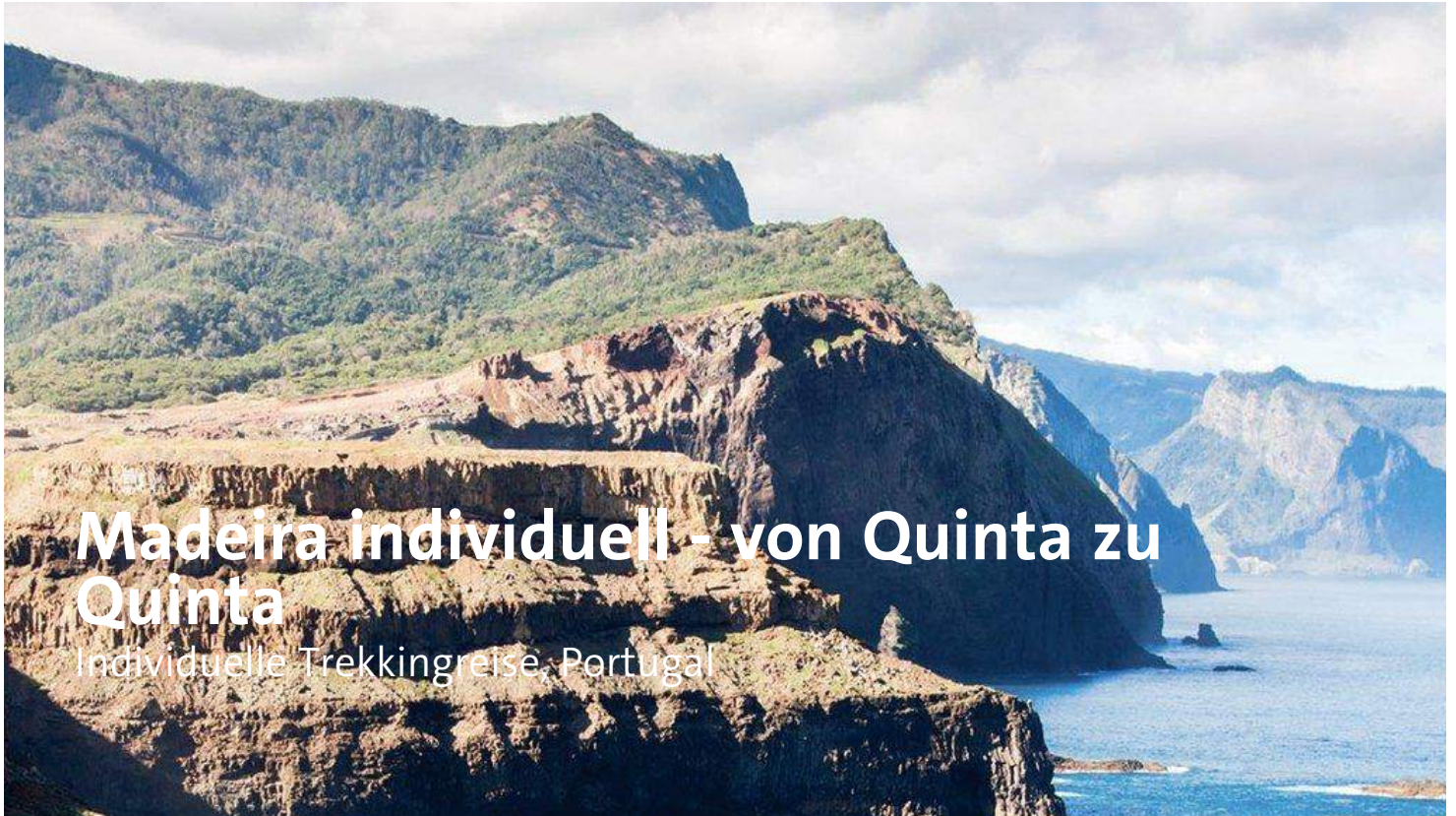
- » Genießen Sie die Île de la Beauté
- » Lernen Sie die bedeutendsten korsischen Städte kennen
- » Schlängeln Sie sich per Zug durch das versteckte Hinterland Korsikas

Profil

- » Von Unterkunft zu Unterkunft
- » Bis zu 6 Wanderungen im Schwierigkeitsgrad 2-3
- » Meist gute Wege, teils schmale Pfade



ab € 950,-



Madeira ist eine der weltweit schönsten Wanderinseln. Ein Klassiker für Wander- und Naturbegeisterte. Die Landschaften könnten abwechslungsreicher nicht sein: Das Farbenspiel am Ostkap und die bizarre Bergwelt im zentralen Massiv um den Pico Ruivo zeugen davon. Auf den Levadas kommt man ohne große Anstrengung in abgelegene Regionen. Siedlungen sind gesäumt mit schmucken Häusern, gepflegten Gartenanlagen und Terrassenfeldern. Madeira zu Fuß zu erleben ist die beste Art einzigartige Erlebnisse und Eindrücke zu sammeln: Momente, die unvergessen bleiben.

Highlights & Fakten

- » Erleben Sie den Flair Madeiras
- » Wohnen Sie landestypisch in komfortablen Quintas
- » Überschreiten Sie die Picos

Profil

- » Von Unterkunft zu Unterkunft
- » Mit 5 ausgewählten Wanderungen im Schwierigkeitsgrad 3
- » Die Wege sind angelegt und gut begehbar
- » Mit Gepäcktransport

PORTUGAL



ab € 755,-

Weiterempfehlungsrate

★★★★★ 98%

Basierend auf 80 Fragebögen.



Italien Individuell - Portofino und Cinque Terre

Individuelle Trekkingreise, Italien

Sin fantastisches Wanderabenteuer an der ligurischen Riviera. Gleich zu Beginn Ihrer Reise wandern Sie durch den Naturpark Portofino, wo sie das gleichnamige Küstendorf erkunden können. Mit dem Zug reisen Sie zu den malerischen Dörfern Bonassola und Monterosso in das Land der Cinque Terre. Fünf einzigartige Fischerdörfer, die sich kunstvoll an die abfallende Küste schmiegen. Einer der Höhepunkte ist die finale Etappe entlang der Klippen bei Portovenere.

Highlights & Fakten

- » Wandern Sie durch alle Dörfer der Cinque Terre
- » Genießen Sie das Flair im Hafen von Portofino
- » Entdecken Sie das bunte Portovenere

Profil

- » Von Unterkunft zu Unterkunft
- » Mit 6 ausgewählten Wanderungen im Schwierigkeitsgrad 3
- » Auf gut gekennzeichneten Wanderwegen und Saumpfaden
- » Mit Gepäcktransport



ab € 750,-

Weiterempfehlungsrate

★★★★★ 100%

Basierend auf 10 Fragebögen.



Auf dem Schluchtensteig durch die schönsten Schluchten im Schwarzwald

individuelle Trekkingreise, Deutschland

Aussichtsreiche Höhen und geheimnisvolle Tiefen liegen am Schluchtensteig nahe beieinander. Wild und rau präsentiert sich der Schwarzwald im südlichen Teil der Wutachschlucht, in der die Wanderwoche ihren Anfang nimmt. Nachdem diese Schlucht in ganzer Länge durchwandert wurde, geht es hoch hinaus mit wunderbaren Blicken auf den nahen Schluchsee. Täglich wartet eine neue Schlucht darauf, entdeckt zu werden. Und so gestaltet sich die Wanderwoche im Schwarzwald genauso fordernd wie abwechslungsreich.

Highlights & Fakten

- » Wandern Sie durch eine von Steilwänden eingerahmte Wildflusslandschaft
- » Baden Sie im Schluchsee
- » Blicken Sie bis zu den eisbedeckten Gipfeln der Schweizer Alpen

Profil

- » Von Unterkunft zu Unterkunft
- » 8-tägiges Trekking im Schwierigkeitsgrad 3
- » Meist gute Wege, gute Kondition erforderlich
- » Mit Gepäcktransport



ab € 525,-

Weiterempfehlungsrate

★★★★★ 88%

Basierend auf 9 Fragebögen.